

# Vapor Ricon sähkötoiminen 6-tiealusta

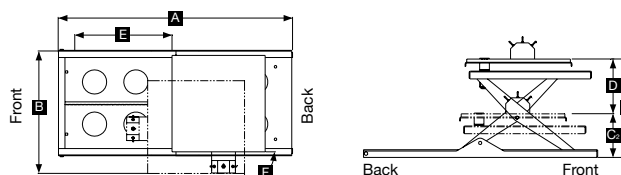
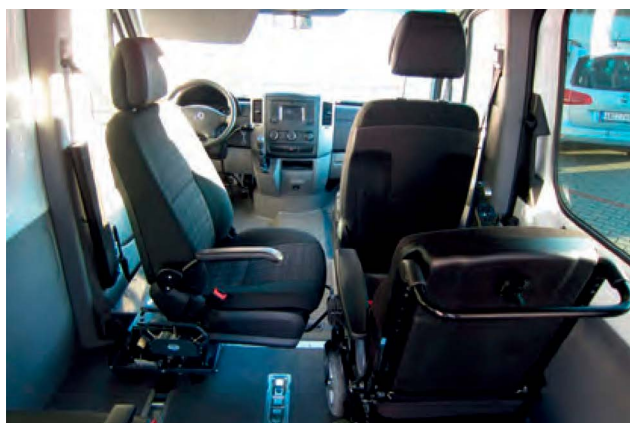


Vapor Riconin sähkötoiminen 6-tiealusta auton oman istuimen alustana mahdollistaa turvallisen, miellyttävän ja aikaa säästävän siirtymisen pyörätuolista auton istuimelle auton sisätiloissa. Siirtymisen jälkeen pyörätuoli tulee telakoida auton sisällä tieliikennelain vaatimusten mukaisesti.

Alustaan kiinnitettyä istuinta voidaan ohjata eteen ja taakse, istuimen korkeutta voi säätää ylös ja alas sekä edelleen, istuinta voidaan kääntää enintään 90 astetta siirtymisen helpottamiseksi. Alustan ohjaaminen tapahtuu selkeiden kosketusnappeiden avulla. 6-tiealusta voidaan asentaa sekä kuljettajan että apukuljettajan paikalle, alustassaan tuoli kääntyy aina kohti auton sisätiloja.

## Ominaisuuksina mm:

- selkeät kosketusnapit tuolin käyttämiseksi (kuusi liikesuuntaa)
- alusta sopii asennettavaksi lähes kaikkiin pakettiautoihin (soveltuvuus varmistettava ennen tilausta)
- alustaan pystytään kiinnittämään suurin osa markkinoilla olevista istuimista (soveltuvuus varmistettava ennen tilausta)
- alustan rakenne mahdollistaa turvatyynyjen ohjausyksikön sijoittamisen tarvittaessa istuimen alle
- valittavissa 34 cm tai 64 cm taaksepäin siirtyvä istuin
- kapasiteetti 136 kg (matkustaja ja istuin yhdessä)



Malli	Kapasiteetti (kg)	A	B	C1	C2	D	E	F	Paino
R1209	136	920	420	385	180	209	340	172°	43
R1209E	136	1220	420	385	180	209	640	90° myötäpäivään 82° vastapäivään	45

